

INGENIERÍA EN SISTEMAS INTELIGENTES

MAPA CURRICULAR

ENTORNO SOCIAL	PSICOLOGÍA 2 0 4	INGLÉS C1 2 2 6	INGLÉS C2 2 2 6	PSICOLOGÍA AVANZADA 2 1 5	TALLER DE TESIS 2 1 5
MATEMÁTICAS	ÁLGEBRA SUPERIOR 4 0 8	ÁLGEBRA LINEAL 3 0 6	PROBABILIDAD Y ESTADÍSTICA 3 0 6		
	CÁLCULO I 4 0 8	CÁLCULO II 4 0 8	CÁLCULO III 4 0 8		
	GEOMETRÍA ANALÍTICA 4 0 8	ECUACIONES DIFERENCIALES 4 0 8	MÉTODOS NUMÉRICOS 3 0 6		
	MATEMÁTICAS DISCRETAS 4 0 8	LENGUAJES Y AUTÓMATAS 3 0 6			
ARQUITECTURA DE COMPUTADORAS		FÍSICA BÁSICA 4 1 9	METROLOGÍA 1 2 4	CIRCUITOS ELÉCTRICOS 4 1 9	ARQUITECTURA DE COMPUTADORAS 3 2 8
			ELECTRICIDAD Y MAGNETISMO 3 2 8		
			QUÍMICA 3 1 7		
REDES				REDES DE COMPUTADORAS I 3 2 8	REDES DE COMPUTADORAS II 4 1 9
SOFTWARE DE BASE			LENGUAJE ENSAMBLADOR 1 1 3	COMPILADORES 4 1 9	SISTEMAS OPERATIVOS 4 1 9
				SISTEMAS OPERATIVOS DISTRIBUIDOS 4 1 9	
TRATAMIENTO DE LA INFORMACIÓN			FUNDAMENTOS DE BASES DE DATOS 2 2 6	BASES DE DATOS DISTRIBUIDAS 3 1 7	DATA WAREHOUSE I 2 1 5
				PREPARACIÓN DE DATOS 2 1 5	DATA WAREHOUSE II 2 1 5
					VISUALIZACIÓN DE DATOS 1 2 4
PROGRAMACIÓN E INGENIERÍA DE SOFTWARE	FUNDAMENTOS DE PROGRAMACIÓN 3 3 9	PROGRAMACIÓN ORIENTADA A OBJETOS 3 2 8	ESTRUCTURA DE DATOS 3 2 8	ORGANIZACIÓN DE ARCHIVOS 3 2 8	PROGRAMACIÓN WEB 3 2 8
					INGENIERÍA DE SOFTWARE 3 0 6
					PRÁCTICA PROFESIONAL - 15

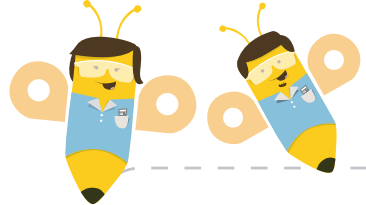
SD





RECONOCIMIENTO DE PATRONES	<p>INTRODUCCIÓN AL RECONOCIMIENTO DE PATRONES 3 0 6</p> <p>ALGORITMOS DE AGRUPAMIENTO 2 1 5</p> <p>RECONOCIMIENTO DE PATRONES SINTÁCTICO-ESTRUCTURAL 4 1 9</p> <p>ALGORITMOS DE CLASIFICACIÓN 2 1 5</p> <p>REDES NEURONALES SUPERVISADAS 4 1 9</p> <p>REDES NEURONALES NO SUPERVISADAS 4 1 9</p>
DESCUBRIMIENTO DE CONOCIMIENTO A PARTIR DE DATOS	<p>SISTEMAS BASADOS EN CONOCIMIENTO 3 2 8</p> <p>MINERÍA DE DATOS I 2 2 6</p> <p>MINERÍA DE DATOS II 2 2 6</p> <p>ÁRBOLES DE DECISIÓN 3 2 8</p> <p>INTERPRETACIÓN DE IMÁGENES 3 2 8</p> <p>EVALUACIÓN E INTERPRETACIÓN DEL CONOCIMIENTO 1 2 4</p>
HERRAMIENTAS PARA LOS SISTEMAS INTELIGENTES	<p>LÓGICA 2 1 5</p> <p>INTRODUCCIÓN A LA INTELIGENCIA ARTIFICIAL 2 1 5</p> <p>INTRODUCCIÓN AL TRATAMIENTO DE IMÁGENES 4 1 9</p> <p>PROCESAMIENTO DE LENGUAJE NATURAL 4 1 9</p> <p>ROBÓTICA 3 1 7</p> <p>ALGORITMOS GENÉTICOS 3 2 8</p> <p>LÓGICA DIFUSA 4 1 9</p> <p>TALLER CON WEKA 1 2 4</p> <p>TALLER DE MINERÍA DE DATOS 1 2 4</p> <p>REDES NEURONALES MODULARES 1 2 4</p> <p>RAZONAMIENTO BASADO EN CASOS 1 2 4</p> <p>GRAFICACIÓN 1 2 4</p> <p>PROGRAMACIÓN CON MATLAB 1 2 4</p> <p>AGENTES INTELIGENTES 1 2 4</p> <p>MÁQUINAS DE SOPORTE VECTORIAL 1 2 4</p>





10 ÁREAS CURRICULARES

SIMBOLOGÍA

HT HORAS TEÓRICAS
HP HORAS PRÁCTICAS
CR CRÉDITOS

NÚCLEO BÁSICO OBLIGATORIAS
CURSAR Y ACREDITAR 16 UA
52 HT
9 HP
113 CR

TOTAL DEL NÚCLEO BÁSICO
16 UA PARA CUBRIR 113 CRÉDITOS

NÚCLEO SUSTANTIVO OBLIGATORIAS
CURSAR Y ACREDITAR 32 UA
93 HT
42 HP
228 CR

TOTAL DEL NÚCLEO SUSTANTIVO 32 UA PARA CUBRIR 228 CRÉDITOS

NÚCLEO INTEGRAL OBLIGATORIAS
CURSAR Y ACREDITAR 11 UA + 1 ACTIVIDAD ACADÉMICA (PRÁCTICA PROFESIONAL)
28 HT
15 HP
86 CR

NÚCLEO INTEGRAL OPTATIVAS
ACREDITAR 3 UA PARA CUBRIR 12 CRÉDITOS

TOTAL DEL NÚCLEO INTEGRAL
14 UA + 1 ACTIVIDAD ACADÉMICA (PRÁCTICA PROFESIONAL) PARA CUBRIR 98 CRÉDITOS

TOTAL DEL PLAN DE ESTUDIOS

UA OBLIGATORIAS	59 + 1 ACTIVIDAD ACADÉMICA (PRÁCTICA PROFESIONAL)
UA OPTATIVAS	3
UA A ACREDITAR	62 + 1 ACTIVIDAD ACADÉMICA (PRÁCTICA PROFESIONAL)
CRÉDITOS	439

