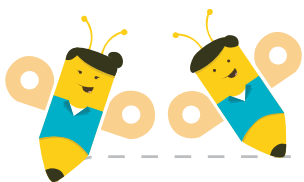


SD

	PERIODO 1	PERIODO 2	PERIODO 3	PERIODO 4	PERIODO 5	PERIODO 6	PERIODO 7	PERIODO 8
O B L I G A T O R I A S	Anatomía humana I 8 2 10 18	Anatomía humana II 4 2 6 10	Fisiología humana I 8 2 10 18	Fisiología humana II 4 2 6 10	Fisiopatología 3 1 4 7	Evaluación e intervención en alteraciones de las funciones sistémicas 3 1 4 7	Evaluación e intervención del sistema cardiovascular 3 1 4 7	Evaluación e intervención en deficiencias del sistema respiratorio 2 1 3 5
	Histología 3 1 4 7	Bioquímica 4 0 4 8	Epidemiología 2 1 3 5	Farmacología básica 2 1 3 5	Análisis cuantitativo de la ocupación 3 1 4 7	Análisis cualitativo de la ocupación 3 1 4 7	Integración sensorial 2 1 3 5	Evaluación e intervención en pacientes con quemaduras 3 1 4 7
	Embriología 3 1 4 7	Género, sexualidad y discapacidad 2 0 2 4	Neurodesarrollo infantil 3 1 4 7	Neurología clínica 3 1 4 7	Rehabilitación para la ocupación I 2 2 4 6	Rehabilitación para la ocupación II 2 2 4 6	Evaluación e intervención en deficiencias neurológicas 3 1 4 7	Evaluación e intervención en deficiencias de las funciones sensoriales 3 1 4 7
	Historia de la Terapia Ocupacional 2 0 2 4	Ciencia ocupacional 2 0 2 4	Marcos de referencia de Terapia Ocupacional 2 0 2 4	Análisis del desempeño ocupacional y la actividad 3 0 3 6	Evaluación e Intervención en contextos educativos 3 1 4 7	Evaluación e Intervención en contextos deportivos y culturales 3 1 4 7	Determinantes sociales 3 1 4 7	Evaluación e intervención en contextos comunitarios 3 1 4 7
	Ocupación y promoción de la salud 2 0 2 4	Kinesiología y biomécanica 3 2 5 8	Ortopedia y traumatología 3 1 4 7	Ergonomía y ocupación 2 2 4 6	Diseño de férulas y aditamentos 1 3 4 5	Evaluación e intervención en deficiencias del sistema musculoesquelético 3 1 4 7	Rehabilitación de miembro superior 2 1 3 5	Evaluación e intervención en contextos laborales 3 1 4 7
	Psicología 2 0 2 4	Antropología 3 1 4 7		Discapacidad, participación y entorno 2 0 2 4	Asistencia tecnológica 1 3 4 5	Tanatología 2 1 3 5	Evaluación e intervención en deficiencias de las funciones mentales 3 1 4 7	Gestión en servicios de Terapia Ocupacional 2 2 4 6
	Ética profesional 2 0 2 4			Práctica clínica 1 0 4 4 4	Práctica clínica 2 0 4 4 4	Práctica clínica 3 0 4 4 4	Práctica clínica 4 0 4 4 4	Práctica clínica 5 0 4 4 4
	Inglés 5 2 2 4 6	Inglés 6 2 2 4 6	Inglés 7 2 2 4 6	Inglés 8 2 2 4 6				
O P T						Optativa 1 1 3 4 5	Optativa 2 1 3 4 5	Optativa 3 1 3 4 5
	HT 22 HP 4 TH 26 CR 48	HT 20 HP 7 TH 27 CR 47	HT 20 HP 7 TH 27 CR 47	HT 18 HP 12 TH 30 CR 48	HT 15 HP 17 TH 32 CR 47	HT 17 HP 14 TH 31 CR 48	HT 17 HP 13 TH 30 CR 47	HT 17 HP 14 TH 31 CR 48





SD

PERIODO 1	PERIODO 2	PERIODO 3	PERIODO 4	PERIODO 5	PERIODO 6	PERIODO 7	PERIODO 8
					Terapia de juego 1 3 4 5	Lengua Mexicana de Señas 1 3 4 5	Investigación en Terapia Ocupacional 1 3 4 5
					Estrategias Terapéuticas 1 3 4 5	Music therapy ĩ 1 3 4 5	Rehabilitación oncológica 1 3 4 5

SIMBOLOGÍA

Unidad de aprendizaje (UA)	HT: Horas Teóricas
	HP: Horas Prácticas
	TH: Total de Horas
	CR: Créditos

→ 7 Líneas de seriación
24 créditos mínimos y 48 máximos por periodo escolar
ĩ UA que debe impartirse, cursarse y acreditarse en el idioma inglés

PARÁMETROS DEL PLAN DE ESTUDIOS

Núcleo Básico:	48
cursar y acreditar 17	17
UA obligatorias	65
	113

Núcleo Sustantivo:	63
cursar y acreditar 23	29
UA obligatorias	92
	155

Núcleo Integral:	32
cursar y acreditar	33
17 UA obligatorias	65
	97

Núcleo Integral:	3
cursar y acreditar	9
3 UA optativas	12
	15

Total del Núcleo Básico:
acreditar 17 UA para
cubrir 113 créditos

Total del Núcleo
Sustantivo acreditar 23 UA
para cubrir 155 créditos

Total del Núcleo Integral
acreditar 20 UA para
cubrir 112 créditos

TOTAL DEL PLAN DE ESTUDIOS	
UA obligatorias	57
UA optativas	3
UA a acreditar	60
Créditos	380

